

## Pose du verre

Nous avons développé le mastic Van Ruysdael pour que le verre et les fenêtres existantes soient sublimes et durent encore plus longtemps. Un matériau de vitrage qui prolonge la durée de conservation du verre, des fenêtres et de la peinture. Il réduit les coûts tout en étant écologique et durable.

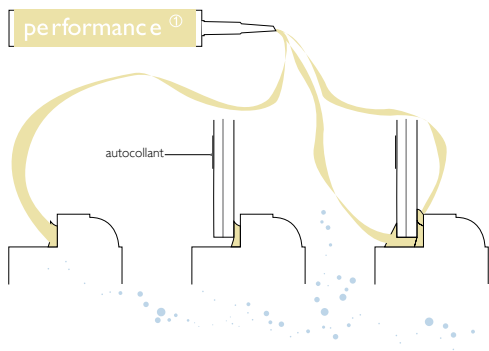
Positionnez les cales (surtout pas de néoprène) si nécessaire (en pose debout) en fonction du sens d'ouverture (tournant ou coulissant). N'utilisez pas de matériau dur, pointu ou coupant qui sont plus durs que le vitrage, comme un couteau, papier-verre ou du sable. Nettoyez le Van Ruysdael verre uniquement avec des produits doux adaptés, non alcalins.

Pour commander le mastic Van Ruysdael, vous pouvez envoyer un mail à [info@vanruysdael.fr](mailto:info@vanruysdael.fr) ou téléphoner au +33 975 184 586.



Van Ruysdael recommande de poser le verre Van Ruysdael® comme indiqué ci-dessous, en utilisant les matériaux mentionnés.  
Cet exemple concerne le verre Van Ruysdael® de 6,5 mm d'épaisseur.

L'étiquette est positionnée sur la face extérieure.



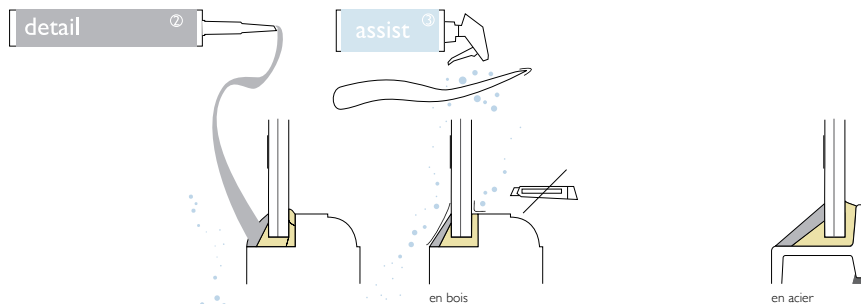
Le mastic Van Ruysdael se compose de 2 produits :

Van Ruysdael Performance est le mastic de fond de feuillure qui rend la structure étanche et solide.

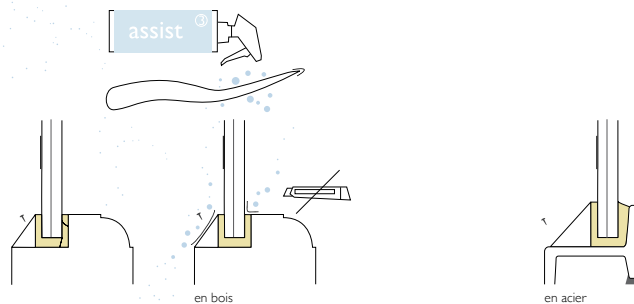
Van Ruysdael Detail est le mastic de finition plus souple d'utilisation.

Van Ruysdael Assist est un liquide de lissage qui, en combinaison avec les spatules en bois fournies, permet un résultat impeccable et empêche que le mastic colle aux mains et aux spatules.

## Pose avec Detail



## Pose avec parclose



Il est possible de faire une pose sous parcloses.